

**NATUR  
TANYA®**

# TESTSÚLY- CSÖKKENTÉS

# ZSÍRÉGETŐ CHILI CSOMAG

## TESTSÚLYCSÖKKENTÉST TÁMOGATÓ CSOMAG CHILI PAPRIKÁBÓL KIVONT KAPSAZICIN TABLETTÁVAL ÉS GÉLLEL

A chili paprikában található kapszaicinoidok több összetevőt is magában foglalnak: több mint 90%-a kapszaicin, dihidrokapszaicin és nordihidrokapszaicin. Ezen hatóanyagok a testtömeg-kontroll előnyeikhez kapcsolódó aktív alkotóelemeknek tekinthetők. A chili, fűszerpaprikák és a csípős étkezési paprikák fontos jellemzője a bogycsípősség mértéke, amelyet a természetes kapszaicinoid tartalma határoz meg.

A szabadalmaztatott OmniBead Beadlet technológia lehetővé teszi a kapszaicinoidok mikrokapszulázását.

### EZÉRT NEM OKOZ IRRITÁCIÓT A 15 DB CHILI PAPRIKA!

A kapszaicin, amely a legnagyobb mennyiségben előforduló összetevő, a hatását igazából csak nagy dózisban fejti ki, napi szinten és hosszú távú alkalmazás esetén. Azonban önmagában a kapszaicin nagy mennyiségben irritációt okoz a szájüregben és az emésztőrendszerben is. Ezt oldotta meg a Capsimax® chili kivonat szabadalom, hiszen ez a szabadalmaztatott technológia lehetővé teszi az illékony és egyébként irritáló vegyületek biztonságos alkalmazását.

Az eljárással minden egyes kapszaicin részecskét, mikrogömbökbe zárnak. Egy belső magra, felviszik a csípős paprika kivonatot, aztán egy szabályozott bomlású, pH-érzékeny védőburokkal látják el. A mikrogömböket sűrítik tablettába, és így egy hatóanyag lebomlás és hatóanyag veszteség nélküli stabil chili kivonatot kapunk, ami biztosítja az egyenletes hatóanyagleadást. A mikrogömbök csak a bélben kezdik a szabályozott hatóanyag leadást.

### CIKÓRIAGYÖKÉR: AZ INULIN TERMÉSZETES FORRÁSA

Az inulin több száz éven át a napi étrend része volt, mivel sok gyümölcsben és zöldségben megtalálható, például a banánban, a hagymában és a búzában. A cikória gyökere (*Chicorium intybus* L.), a növények közül is az egyik legnagyobb koncentrációban tartalmazza az inulint, amely a Frutafit® inulin természetes forrása.

A Sensus minden évben szerződést köt helyi farmerekkel, hogy cikóriát termeljenek. Miután a cikóriát elvetik április elején, gyorsan fejlődik. Csak a cikória zöld leveleit kell, hogy napfény érje és a cikória máris elkezdi inulint termelni és azt a gyökereiben tárolja. Szeptembertől decemberig takarítják be a cikóriát. A gyökerekből forró vízzel oldják ki az inulint és ebből gyártják a Frutafit® inulint.

**Capsimax Frutafit®**  
CAPSICUM EXTRACT

**Nettó tömeg:** 9 g (30 db)

**Összetevők:** Frutafit® (90% inulin- természetes cikória (*Cichorium intybus* var. *foliosum*) gyökér forrásból, 10% természetes szénhidrátok), tömegnövelő szer (mikrokristályos cellulóz), Capsimax® chili paprika (*Capsicum annuum* L.) termés kivonat, zöld tea (*Camellia sinensis* (L.) Kuntze) levél kivonat 10-15:1 - standardizált 80% polifenol tartalommal; csomósodást gátló anyag (zsírsavak magnéziumsói).

**Adagolási javaslat:** Napi 1-2 tablettát naponta, étkezés előtt.

**Adagolási időtartam:** Minimum 60 nap, maximum 120 nap.

## A TESTSÚLYCSÖKKENTÉS TÁMOGATÁSÁHOZ A CHILI PAPRIKA EREJÉVEL! KÍVÜLRŐL CHILI GÉL, BELÜLRŐL CHILI TABLETTA!

A testsúlycsökkentést támogató Natur Tanya® Zsírégető Chili csomag kétféle kapszaicin hatóanyag alapuló chili paprika kivonatot tartalmaz: egy belsőleg fogyasztható, szabadalommal védett zsírégető tablettát, és egy külsőleg alkalmazható gélt, helyi zsírégetéshez és a narancsbőr megjelenésének csökkentéséhez.

Natur Tanya® Chili tablettá- szabadalommal védett Capsimax® chili kivonattal

- MINDEN EGYES TABLETTÁBAN 15 DB CHILI PAPRIKA HATÓANYAGA VAN JELEN
- SZABADALOMMAL VÉDETT CHILI KIVONATTAL A TESTSÚLYCSÖKKENTÉS TÁMOGATÁSÁRA
- KIFEJEZETTEN AJÁNLJUK FOGYÓKÚRÁZÓKNAK ÉS AKTÍV ÉLETMÓDOT KÖVETŐKNEK
- TERMÉSZETES/STANDARDIZÁLT NÖVÉNYI KIVONATOKKAL
- VEGETÁRIÁNUS, LAKTÓZ, GLUTÉN ÉS GMO-MENTES TERMÉK
- MESTERSÉGES SZÍNEZÉK, TARTÓSÍTÓSZER ÉS AROMA NÉLKÜL
- KLINIKAILAG TESZTELT CAPSIMAX®-AL
- CIKÓRIAGYÖKÉRBŐL NYERT FRUTAFIT® INULINNAL
- ZÖLDTEA LEVÉLBŐL STANDARDIZÁLT 80% POLIFENOL TARTALOMMAL

Szabadalommal védett, chili paprikából standardizált kapszaicinoidok, cikória gyökér inulinnal és zöld tea polifenolokkal, a testsúlycsökkentés támogatásáért!

<sup>1</sup>A chili paprika (*Capsicum annuum* L.) hozzájárul a testtömegcsökkenéshez, támogatja a testsúlycsökkentő étrend eredményességét. Az inulin fruktooligoszacharid, növényi rost, ami sértetlenül halad át az emésztőrendszeren, így elérve a jótékony bélbaktériumokat, melyeket hasznosítani képesek.

## CAPSIMAX® - ÚJGENERÁCIÓS TÁMOGATÓJA A TESTSÚLYCSÖKKENTÉSNEK

A Capsimax® a chili paprikából (*Capsicum annuum* L.) származó KAPSAZICINOIDOK koncentrált kivonata. Ezek azok a természetben előforduló összetevők, amelyek a csípős/fűszeres ételek fogyasztása során „égő” hőérzetet okoznak.

Hatóanyag a napi adagban	1 tablettában/2 tablettában
Frutafit® inulin cikória ( <i>Cichorium intybus</i> var. <i>foliosum</i> ) gyökér forrásból amelyből inulin	138,5/277 mg 124,65/249,3 mg
(Capsimax®) Chili paprika ( <i>Capsicum annum</i> L.) termés kivonat amelyből standardizált kapszaicinoidok	50/100 mg 1/2 mg
Zöld tea ( <i>Camellia sinensis</i> (L.) Kuntze) levél kivonat 10-15:1 amelyből standardizált polifenolok 80%	10/20 mg 8/16 mg

Capsimax® is a registered trademark of OmniActive Health Technologies Ltd.

Laktóztartalom: < 0,1 g/100 g.

OGYÉI ny.sz.: 2014/2018

## NATUR TANYA® CHILI GÉL - HELYI ZSÍRÉGETÉS ÉS NARANCSBŐR

Bőrfeszítő és alakformáló hatású gél. Narancsbőr (cellulit), és a combok, fenék, csípő, has, derék feszesítő kezelésének kiegészítésére. A chili paprika kivonatnak köszönhetően, melegítő hatású, serkenti a vérkeringést, javítja a kötőszövetek vérellátását, segít megszabadulni a kötőszövetekben felhalmozódott mérgeanyagoktól, így a narancsbőrtől és zsírpárnáktól.

## FELELŐSSÉGVÁLLALÁS AZ ÁLLATOKÉRT! - MIT JELENT EZ A GYAKORLATBAN?

Az Európai Unió területére csak **ÁLLATOKON NEM TESZTELT** kozmetikai termékek hozhatók forgalomba. Az Európai Bíróság döntése értelmében az állatokon tesztelt kozmetikumok forgalomba hozatala, akkor is megtiltható az Európai Unióban, ha a vizsgálatot az EU területén kívül végezték el azért, hogy lehetővé tegyék a készítmény harmadik országokban való forgalmazását.

Az **ügy előzménye**, hogy három kozmetikai vállalkozás állatkísérleteket végzett az Európai Unióban kívül azért, hogy készítményeiket forgalomba hozhassák. A közösségi jog nem tesz különbséget aszerint, hogy a kozmetikai célú állatkísérleteket hol végezték el.

Az Európai Unió területén 2004 óta tilos a kozmetikai termékek állatokon való tesztelése, ami 2009 óta a kozmetikumok összetevőinek esetében sem engedélyezett (**AZ EURÓPAI PARLAMENT ÉS A TANÁCS 1223/2009/EK RENDELETE (2009. november 30.)**) a kozmetikai termékekről. 2009 márciusától kezdve az állatokon kikísérletezett összetevőket tartalmazó kozmetikai szerek forgalomba hozatala is tilos az EU-ban.



Nettó térfogat: 200 ml

**ÖSSZETEVŐK/INGREDIENTS(INCI):** Aqua, dimethicone, carbomer, sodium hydroxymethylglycinate, lavandula angustifolia oil, linalool\*, niacin, capsicum annum extract (40 %), limonene\*. \*Az illóolaj természetes összetevői.

**Nem tartalmaz állati eredetű összetevőket, mesterséges színezéket, és illatosító szereket.**

**Felhasználási javaslat:** Naponta 1 alkalommal, körkörös mozdulatokkal bemasszírozni a problémás területekre. Használható sportolásnál, tekerkeselésnél, masszázsnál vagy ultrahangos kezelés esetén. Alkalmazás előtt végezzon bőrpróbát. A Chili gél alkalmazása egyéni érzékenységtől függően rövidebb-hosszabb ideig tartó, eltérő intenzitású bőrpírt és melegségérzést okozhat, ami az alkalmazás természetes velejárója.

CPNP-szám: 1613327





## Natur Tanya® SZERVES KRÓM

Különösen ajánljuk azok számára, akik ügyelnek a vércukorszintjük egyensúlyára (cukorbeteg, inzulinrezisztensek), fogyókúrázóknak, vagy alacsony szénhidrát tartalmú/szénhidrát-csökkentett diétát követőknek.

- MAGAS BIOHASZNOSULÁSÚ KRÓM KÉSZÍTMÉNY
- TABLETTÁNKÉNT 200 MCG SZERVES KRÓMMAL
- A NORMÁL VÉRCUKORSZINT FENNTARTÁSÁRT
- A NORMÁL ANYAGCSERÉÉRT
- FÜGGETLEN LABORBAN BEVIZSGÁLT ÉTREND-KIEGÉSZÍTŐ
- VEGÁN, LAKTÓZ- ÉS GLUTÉNMENTES
- NEM TARTALMAZ MESTERSÉGES TARTÓSÍTÓSZERT, SZÍNEZÉKET ÉS AROMÁT
- NAPONTA 1 SZEM KÖNNYEN LENYELHETŐ TABLETTA
- 2 HÓNAPRA ELEGENDŐ MENNYISÉG
- ÉLELMISZERIPARI GMP TANUSÍTVÁNNYAL RENDELKEZŐ CÉG ÁLTAL ELŐÁLLÍTOTT

## KRÓM-PIKOLINÁT

Termékünk adagonként 200 mcg króm-pikolinátot tartalmaz, amely a napi beviteli referencia érték 500%-a. A pikolinát, a pikolinsav egy természetes kelátképző. Lehetővé teszi, hogy ásványi anyag jobban felszívódjon, mivel semleges molekulákkal veszi körül, így átjut a sejtmembránon. Biztonságosan bejut a szervezetbe, ahol az felhasználhatja.

A króm-pikolinát jobban felszívódik a szervezetlen króm-kloridhoz képest. A szerves króm hozzájárul az egészséges vércukorszint fenntartásához, valamint részt vesz a makrotápanyagok normál anyagcserejében, mint például a szénhidrát és a zsír. A kisméretű tabletták könnyen lenyelhetőek.

## TUDDAD A KRÓMRÓL, HOGY...?

→ Annak tényét, hogy a króm esszenciális ásványi anyag, elsőként Schwarz és Mertz (1959) demonstrálta patkányokon. A króm emberekben levő esszencialitását 1977-ben bizonyították be

→ A megnövekedett cukorfogyasztás, a megerőltető sportolás, lelki (trauma) megterhelés vagy a terhesség és a szoptatás növeli a króm kiürülését a szervezetből

→ A C-vitamin, a nikotinsav, és egyes aminosavak fokozzák a króm felszívódását, míg a fitátok, kalcium, mangán, cink, vanádium, és vas nagy koncentrációban csökkenti annak

# SZERVES KRÓM

## JÓL FELSZÍVÓDÓ KRÓM, AZ EGÉSZSÉGES VÉRCUKORSZINT FENNTARTÁSÁHOZ ÉS A TESTSÚLYCSÖKKENTŐ ÉTREND TÁMOGATÁSÁHOZ

mértékét

→ A nyersanyag feldolgozása is befolyásolja a króm-tartalmat, például a finomított gabonák kevesebbet tartalmaznak, mint a teljes kiőrlésűek, és azoknak a savas élelmiszereknek, amelyek előállításánál rozsdamentes acél eszközöket vagy tároló edényeket használtak, megnőtt a króm tartalmuk

→ Tudományos kutatások bebizonyították, hogy a króm-pikolinát jobb biohasznosulással/felszívódással rendelkezik, mint a szervetlen króm formák

## ÉRDEKESÉGEK A KRÓMMAL KAPCSOLATBAN

A króm egy olyan ásványi anyag, amit szervezetünk nem képes előállítani, de nélkülözhetetlen az emberi szervezet számára. Termékünkben, a króm, pikolinsavval (triptofán aminosav metabolitja) alkotott sóját tartalmazza. Csökkenhet a krómtartalom, ha a talajban kevés króm található és ahol az emberek főleg alacsony krómtartalmú finomított és feldolgozott élelmiszereket fogyasztanak.

## A krómnak 2 formája létezik:

- 1 trivalens (3 vegyértékű) formában, amely biológiailag aktív
- 2 hexavalens (6 vegyértékű) formában, amely mérgező és ipari szennyeződésemből származik.

A trivalens króm nem ugyanaz, mint a króm ipari formája, ami felszívódik a tüdőben, az emésztőtraktusban, a nyálkahártya membránban, és a bőrben. Az ipari króm egy mérgező anyag. Emberek általában akkor vannak kitéve neki, amikor a bőrükre kerül, vagy amikor belélegzik a porát. Fontos megjegyezni, hogy az étrend-kiegészítőben/élelmiszerben megtalálható 3 vegyértékű változat, 6 vegyértékű változattá a szervezetben sohasem alakulhat át.

## A normális glukóztolerancia és a szénhidrátanyagcserezavarok diagnosztikai kritériumai

A szénhidrátanyagcsere állapota	Glukózkoncentráció, mmol/l (vénas plazma, laboratóriumi mérés)
Normális glukóztolerancia:	
• Éhomi vércukorszint	≤ 6,0
• OGTT 2 órás érték	< 7,8
Emelkedett éhomi vércukor (IFG)	
• Éhomi vércukorszint és	≥ 6,1 de < 7,0 (azaz: 6,1-6,9)
• OGTT 2 órás érték	< 7,8
Csökkenett glukóztolerancia (IGT)	
• Éhomi vércukorszint és	< 7,0
• OGTT 2 órás érték	≥ 7,8 de < 11,1 (azaz: 7,8-11,0)
Diabetes mellitus	
• Éhomi vércukorszint vagy	≥ 7,0
• OGTT 2 órás érték	≥ 11,1

(forrás: World Health Organization: Definition and diagnosis of diabetes mellitus and intermediate hyperglycaemia. Report of a WHO consultation. WHO, Geneva, 2006)

OGTT: orális glukóztolerancia teszt

**Az OGTT eredménye alapján megállapíthatók a glukózanycsere stádiumai. Hazánkban a kategorizálás a WHO 2006. évi kritériumrendszere alapján történik.**

## AZ INZULINREZISZTENCIÁRÓL RÖVIDEN

### Mi az inzulinrezisztencia?

Az inzulin egy hormon, amely lehetővé teszi, hogy a vércukor (glükóz) a vérrel eljusson a szervezet minden sejtjébe, ahol üzemanyagként hasznosul. Az étkezések után normális módon megemelkedő vércukorszintre adott válaszként a hasnyálmirigy inzulint bocsát a vérkeringésbe.

Inzulinrezisztencia esetén a kiválasztott inzulin normális mennyisége nem elegendő ahhoz, hogy a vércukrot eljuttassa a sejtekhez, ezért a sejtek „rezisztensekké” válnak az inzulin hatásával szemben. Ennek kompenzálására a hasnyálmirigy egyre nagyobb mennyiségű inzulint választ ki, hogy fenntartsa a normális vércukorszintet és a vércukor megfelelő áramlását a sejtek felé.

### Mik a tünetei az inzulinrezisztenciának?

Az inzulinrezisztencia hatással van a májenzimre, amelyek a koleszterint előállítják, valamint a vesékre (ami hozzájárulhat a magas vérnyomás kialakulásához). A magas inzulinszintnek szerepe van abban a folyamatban is, amely a gyulladásokat szabályozza.

Idővel az inzulinrezisztencia 2-es típusú cukorbetegséghez vezethet, ezért hívják prediabettesznek, a cukorbetegség előszobájának. Az IR azonban egy sor betegség kialakulásához is hozzájárulhat a 2-es típusú diabétesz mellett, ilyenek: a zsírmáj, az érlemezésedés, a PCOS vagy bőrelváltozások, bőrkinövések.

### Mit tegyél inzulinrezisztencia esetén?

Szerencsére az inzulinrezisztencia nem halálos ítélet, és könnyen vissza lehet szorítani, mivel a glükóz szintet életmóddal, megfelelő táplálkozással és testmozgással befolyásolni lehet.

- Csökkentsd a napi szénhidrát bevitelled
- Fogyassz alacsony glikémiás indexszel rendelkező szénhidrátokat (amelyek lassan emelik a vércukorszintet)
- Növelj a rostanyagok bevitelét
- Növelj az Omega3 zsírsavak bevitelét
- Fogyassz naponta 5x, mindenféle színű, változatos összetételű zöldségeket
- Keresd az alacsony glikémiás indexű gyümölcsöket pl. cseresznye, grapefruit, sárgabarack, alma
- Egyél sokszor keveset, naponta 5-6 alkalommal is, hogy elkerüld a kiugró inzulinértékeket
- Mozogj rendszeresen, napi 30-45 percet, mert edzésekkel csökkenthető a sejtek inzulinrezisztenciája
- Ellensúlyozd a stressz és szorongást az életedben, hiszen ezek önmagában is kiváltói okai lehetnek az IR-nek
- Mérsékeld az alkoholfogyasztást, aludj rengeteget, és ne dohányozz!

### Tipp:

További hiteles információk a vércukorszint és ellenőrzésével kapcsolatban a Magyar Diabetes Társaság weboldalán találhatóak meg.

## LABORBAN BEVIZSGÁLT TERMÉK! GLUTÉN- ÉS LAKTÓZMENTES FORMULA.

• A Natur Tanya® SZERVES KRÓM független, akkreditált laborban vizsgált készítmény, minden esetben MEGFELEL AZ EURÓPAI UNIÓS EGYSÉGES SZABÁLYOZÁSNAK, a határértékek alatt marad, ezért lisztérzékenység (cöliákia) és laktóztolerancia esetén is alkalmazható.

• A gluténmentességre vonatkozó jelenleg érvényben levő határértékek nem hogy megfelel a termék gluténtartalma, hanem **NEGYEDE** annak, kimutatási határ alatt van. De ha ez nem lenne elég, a laktóztartalom **ÖTVENEDE** a vonatkozó határértékek, számszerűsítve ez 0,002 g laktóz/100 g terméket jelent.



Laktóztartalom alkalmazott vizsgálati módszer: ÁM-126:2015

Gluténtartalom alkalmazott vizsgálati módszer: ÁM-008:2015 (RIDASCREEN® Gliadin R7001)(2010)

Nettó tömeg: 21 g (60 db)

Összetevők: tömegnövelő szer (szorbit), csomósodást gátló anyag (zsírsavak magnézium-sói), szerves króm (króm(III)-pikolinát).

Adagolási javaslat: Napi 1 tablettát, lehetőleg étkezés után, bő vízzel lenyelve.

Adagolási időtartam: Minimum 60 nap, maximum 120 nap.

Hatóanyag a napi adagban	1 tablettában
--------------------------	---------------

Szerves króm (króm-pikolináttól)	200 µg (500%*)
----------------------------------	----------------

\*NRV: Felnőttek számára javasolt napi beviteli referenciaérték.

Laktóztartalom: < 0,1 g/100 g.

1640 mcg szerves króm(III)-pikolinát, 200 mcg aktív krómnak felel meg.

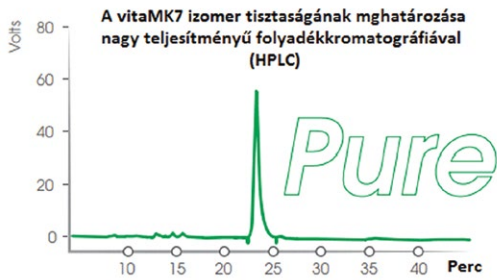
Figyelmeztetés: Az ajánlott napi mennyiséget ne lépje túl! Az étrend-kiegészítő nem helyettesíti a kiegyensúlyozott vegyes étrendet és az egészséges életmódot!

- A termék vérhígítók melletti alkalmazásával kapcsolatban konzultáljon kezelőorvosával
- A termék 6 éves kortól alkalmazható
- A termék alkalmazható cukorbetegség esetén
- A termék alkalmazható terhesség, és szoptatás időszakában

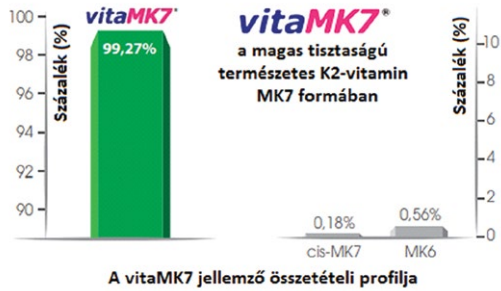
OGYÉI ny.sz: 27320/2021

Tárolás: Száraz, hűvös helyen, gyermekek elől elzárva tartandó!

## MAGAS TISZTASÁGÚ VITAMK7® K2-VITAMIN



## TERMÉSZETES K2-VITAMIN MK7 FORMÁBAN



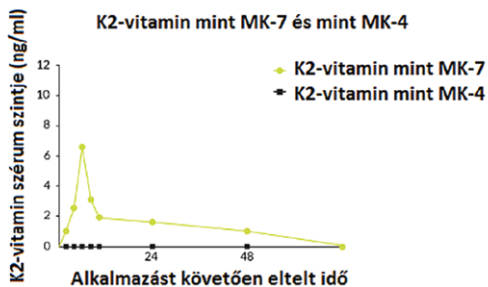
## A D3-VITAMIN ÉS A K-VITAMIN EGYÜTT

A D3-vitamin szerepet játszik a normál sejtosztódásban, hozzájárul az immunrendszer egészséges működéséhez, a normál izomfunkció, és fogazat fenntartásához, valamint a kalcium normál felszívódásához/hasznosításához. A K2-vitamint az emberi bélflórában levő baktériumok is előállítják, antibiotikus kezelést követően viszont jelentősen csökkenhet a szervezet K-vitamin ellátottsága. A K-vitamin részt vesz a normál véralvadásban.

²A K-vitamin és a D3-vitamin EGYMÁS HATÁSÁT KIEGÉSZÍTVE hozzájárul az egészséges csontozat fenntartásához.

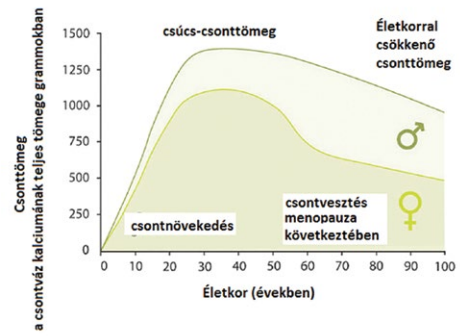
## K2-VITAMIN IZOMEREK (MK-7 ÉS MK-4) BIOLÓGIAI AKTIVITÁSÁNAK ÖSSZEHASONLÍTÁSA

A K2-vitamin mint hosszú láncú menakinon-7 magasabb aktivitást mutat emberekben, mint az MK-4-es K2-vitamin. Az MK-7 jobb hatékonysága más homológokhoz képest jobb biológiai hozzáférhetőségének és hosszabb felezési idejének köszönhető. Lipofil szerkezetének köszönhetően az MK-7 oldódik olívaolajban. **Bizonyítva van, hogy az MK7-tel dúsított olívaolaj jelentősen megnöveli az MK-7 plazmaszinteket, illetve hatással van az oszteokalcinra és annak karboxilációs állapotára.**



## K2-VITAMIN A CSONTOK EGÉSZSÉGÉÉRT

A csont tömege vagy sűrűség elvész, ahogy idősödünk, különösen hölgyeknél menopauza után. A csont kalciumot és egyéb ásványi anyagokat veszít.



A K2-vitamin MK7-es formájának optimális karboxilációhoz szükséges mennyisége jelentősen magasabb, mint amennyi a szervezetben rendelkezésre áll. A többi zsírban oldódó tápanyagtól eltérően a K2-vitamin nem raktározódik a szervezetben.

## AHHOZ, HOGY HOZZÁJUSSUNK 45 MCG K2-VITAMINHOZ, NAPONTA KELLENE FOGYASZTANUNK:

- 4 kg marhahúst
- 5 liter tejet
- 140 g tojássárgáját
- 80 g lágy sajtot
- 59 g kemény sajtot
- 5 liter teljes tejből készült joghurtot

## KIKNEK AJÁNLJUK A NATUR TANYA® OLIVA K2+D3-VITAMIN TERMÉKET?

- életmódjuk vagy betegségük miatt napsugárzást tartósan nem kapó személyeknek
- hideg téli és átmeneti időszakokban
- serdülő-, és időskorban egyaránt
- fizikailag aktív életmódot követőknek
- várandósoknak
- sportolóknak
- változó korban levő hölgyeknek
- alacsony csont ásványi anyag sűrűség esetén
- fogyókúrázóknak

**Nettó tömeg:** 18,68 g (40 db)

**Összetevők:** extra szűz olívaolaj, kapszulahéj (zselatin), nedvesítőszer (glicerín), tisztított víz, közepes szénláncú zsírsavak trigliceridjei, fillokinon, természetes K2-vitamin (menakinon-7), antioxidánsok (tokoferolban gazdag kivonat, DL-alfa-tokoferol), kolekalciferol.

**Adagolási javaslat:** Napi 1 lágyszselatin kapszula, bő vízzel lenyelve.

**Adagok száma a termékben:** 40

Hatóanyag a napi adagban	1 lágyszselatin kapszulában
<b>K-VITAMIN MÁTRIX</b>	
amelyből K1-vitamin (Quali®-K)	700 µg (933%*)
amelyből fermentált K2-vitamin (vitaMK7®)	120 µg (160%*)
D3-vitamin (Quali®-D)	55 µg (1100%*) (2200 NE**)

\*NRV: Felnöttek számára javasolt napi beviteli referenciaérték.

\*\*NE: Nemzetközi Egység

vitaMK7® is a Registered Trademark of Gnosis S.p.A.  
www.qualityforlife.com. Quali® is a trademark of DSM.

**Figyelmeztetés:** Az ajánlott napi mennyiséget ne lépje túl! Az étrend-kiegészítő nem helyettesíti a kiegyensúlyozott vegyes étrendet és az egészséges életmódot!

- A termék 12 éves kortól alkalmazható
- A termék nem alkalmazható kumarin típusú vérhígítók használata esetén
- A termék alkalmazható cukorbetegség esetén
- A termék alkalmazható terhesség, és szoptatás időszakában
- A termék fogyasztása magas vér-, illetve vizelet-kalciumszint esetén, illetve kalciumtartalmú vesekövek esetén nem ajánlott!
- A készítmény alkalmazásánál figyelembe kell venni más készítmények D-vitamin tartalmát

OGYÉI ny.sz: 26637/2021



## KLOROFILLT ÉS GYÓGYNÖVÉNY-KIVONATOKAT TARTALMAZÓ FOLYÉKONY ÉTREND KIEGÉSZÍTŐ.

A készítmény hatóanyagai hozzájárulnak a szervezet sav-bázis egyensúlyának fenntartásához és a szervezet salaktalanító munkájának fokozásához. A népgyógyászatból ismert 12 gyógynövény erejével.

Nettó tömeg: 500 ml

**Összetevők:** növényi glicerín, víz, bojtorjángyökér (*Arctium lappa* L.), borókabogyó (*Juniper communis* L.), articsóka (*Cynara Scolymus* L.), tartósítószer: kálium-szorbát, nátrium-benzoát, gyermekláncfűgyökér, (*Taraxacum officinale* L.) édeskömény (*Foeniculum Vulgare* L.), savanyúságot szabályzó: citromsav, édesgyökér (*Glycyrrhiza glabra* L.), orvosi zsálya (*Salvia officinalis* L.), csalán levél (*Urtica dioica* L.), színezőanyag: klorofill rézkomplexe, fahéj (*Cinnamomum zeylanicum* L.), ánizs (*Pimpinella Anisum* L.), kurkuma (*Curcuma longa* L.), gyömbérgyökér (*Zingiber officinale* Rosc.).

Nem tartalmaz mesterséges aromát. Vegetáriánus termék.

**Adagolási javaslat:** Naponta 25 ml főzet adagolókupak segítségével 1,5 l vízben feloldva, naponta többször, egyenlő arányban elosztva fogyasztandó.

**Minimumkúra-maximumkúra:** 60-120 nap

**Figyelmeztetés:** Használat előtt felrázandó. Ne lépje túl az ajánlott napi fogyasztási mennyiséget! Túlzott fogyasztása hasmenést okozhat. Hatóanyagokkal szembeni túlérzékenység esetén szedése nem ajánlott. Az étrend-kiegészítő nem helyettesíti a kiegyensúlyozott, vegyes étrendet és az egészséges életmódot. A termék kisgyermek elől elzárva tartandó. A termék 12 éves kortól alkalmazható. A termék vérhígítók melletti alkalmazásával kapcsolatban konzultáljon orvosával. A termék alkalmazható cukorbetegség esetén. A termék fogyasztása terhesség, és szoptatás időszakában nem javasolt. Édesgyökeret tartalmaz- magas vérnyomásban szenvedők kerüljék a túlzott fogyasztást.

**Tárolás:** Száraz, hűvös helyen tartandó.

**OGYÉI ny.sz.:** 22624/2019

# PURIDREN® KONCENTRÁTUM

SAV-BÁZIS EGYENSÚLY ÉS MÉREGTELENÍTÉS 12 GYÓGYNÖVÉNY  
ÉS KLOROFILL EREJÉVEL

Hatóanyagok a napi adagban	/25 ml
Bojtorjángyökér-kivonat (5:1)	100 mg
Inulin 20%	20 mg
Boróka bogyó-kivonat (4:1)	100 mg
Articsóka levél-kivonat	83,4 mg
Klorogénsav 3%	2,5 mg
Gyermekláncfű gyökér-kivonat	50 mg
Inulin 2%	1 mg
Édeskömény termés-kivonat	50 mg
Illóolaj 0,5%	0,25 mg
Édesgyökér kivonat	30 mg
Glicirizin sav 19%	5,7 mg
Orvosi Zsálya levél-kivonat (4:1)	30 mg
Csalán levél-kivonat (4:1)	30 mg
Fahéj kéreg-kivonat (4:1)	10 mg
Zöld ánizs termés-kivonat (4:1)	10 mg
Kurkuma gyökértörzs-kivonat (4:1)	10 mg
Gyömbér gyökér-kivonat	2 mg
Gingerol 5%	0,1 mg





## BÉLTISZTÍTÓ KONCENTRÁTUM GYÓGNÖVÉNYEKSEL + BÉLFLÓRA ÉPÍTŐ PREBIOTIKUMMAL (FOS-FRUKTO-OLIGOSZACHARID).

Hatóanyagai hozzájárulnak a testtömeg csökkentő étrend eredményességéhez.

### AZ EREDMÉNY 5 APRÓ SZABÁLY BETARTÁSÁVAL FOKOZHATÓ:

- 1.) Növeljük a napi folyadékbevitelt (20 kilogrammonként 1 liter víz)
- 2.) Együnk naponta többször (5-6 étkezés, de egyszerre csak ökolbe szorított kézfejnyi adag)
- 3.) Rágjunk – mert az emésztés a szájban kezdődik, alapos rágással lúgosítjuk el az ételt
- 4.) Mozogjunk – legalább hetente 3\*1 órát, kezdetben az ütemes séta is megteszi
- 5.) Ellensúlyozzuk a stresszt - a negatív érzelmi állapot, biokémiai folyamatok ezreit indítja el a testben, egyik megnyilvánulása a hasi körtérfogat növekedése

**Nettó tömeg:** 500 ml/ 20 napi adag

**Összetevők:** tisztított víz, glicerin, prebiotikum (Fructooligosaccharidok- FOS)+ ananász szár-kivonat (250 GDU/gr, 50 mg), papaja termés-kivonat (4:1, 50 mg), édesgyökér- kivonat (30 m - 19% glicirizin sav), articsóka levél-kivonat (20 mg - 3% klorogénsav, ), kamilla virág-kivonat (15 mg - 0,3 % apigenin.), komló virág-kivonat (15 mg - 0,1% rutin), édeskömény termés-kivonat (10 mg - 0,5% illóolaj), zöld ánizs termés-kivonat (4:1, 10 mg), fahéj kéreg-kivonat (4:1, 10 mg), orvosi citromfű virág-kivonat (3 mg - 4 % rozmaringsav), gyömbér gyökér-kivonat (2 mg - 5% ginger olaj.), máriatövis termés-kivonat (30 % szilimarín, 1,34 mg- 30% szilimarín), savanyúságot szabályzó: citromsav: tartósítószer: kálium- szorbát, nátrium- benzoát.

**Minimumkúra-maximumkúra:** A Lipo+® kúraideje 120 nap, minimumkúrája 60 nap.

**Adagolási javaslat:** 25ml főzetet (adagolókupak a doboz tetején) tetszőleges mennyiségű szénsavmentes vízzel hígítva. (javaslat: 1,5 liter szénsavmentes vízben oldva, legalább 5-szöri részletben fogyasztva egész nap).

**Figyelmeztetés:** Használat előtt felrázandó. Ne lépje túl az ajánlott napi fogyasztási mennyiséget! Túlzott fogyasztása hasmenést okozhat. Fogyasztása terhesegeknek, szoptató anyáknak nem javasolt. Hatóanyagokkal szembeni túlérzékenység esetén szedése nem ajánlott. Az étrend- kiegészítő nem helyettesíti a kiegyensúlyozott, vegyes étrendet és az egészséges életmódot. A termék kisgyermek elől elzárva tartandó.

# LIPO+® LAPOS HAS KÚRA

AZOKNAK FEJLESZTVE, AKIKNEK KRITIKUS TERÜLET  
A HAS ÉS A CSÍPŐ!

Tápanyagok/hatóanyagok a napi adagban	/25 ml
Fructo-oligoszacharid	50 mg
Ananász szár-kivonat (250 GDU/g)	50 mg
Papaja termés-kivonat (D:E - 4:1)	50 mg
Édesgyökér-kivonat	30 mg
19% glicirizin sav	5,7 mg
Articsóka levél-kivonat	20 mg
3% klorogén sav	0,6 mg
Kamilla virág-kivonat	15 mg
0,3% apigenin	45 µg
Komló virág-kivonat	15 mg
0,1% rutin	15 µg
Édeskömény termés-kivonat	10 mg
0,5% illóolaj	50 µg
Zöld ánizs termés-kivonat (D:E - 4:1)	10 mg
Fahéj kéreg-kivonat (4:1)	10 mg
Orvosi citromfű-virág kivonat	3 mg
4% rozmaringsav	120 µg
Gyömbér gyökér-kivonat	2 mg
5% gingeroil	0,1 mg
Máriatövis termés-kivonat	1,34 mg
30% szilimarín	0,4 mg

**Tárolás:** Száraz, hűvös helyen tartandó.

**Minőségét megőrzi** a doboz oldalán jelzett időpontig (nap-hó -év)  
**OGYÉI ny.sz:** 7577/2010



NATUR TANYA® NATUR TANYA® NATUR TANYA® NATUR TANYA® NATUR TANYA®

ÉLJ A TERMÉSZETTEL!

ÉLJ A TERMÉSZETTEL!

ÉLJ A TERMÉSZETTEL!



NATURTANYA.HU

